

Thunder Bird 設定方法

POP

(Windows 版)

- はじめに

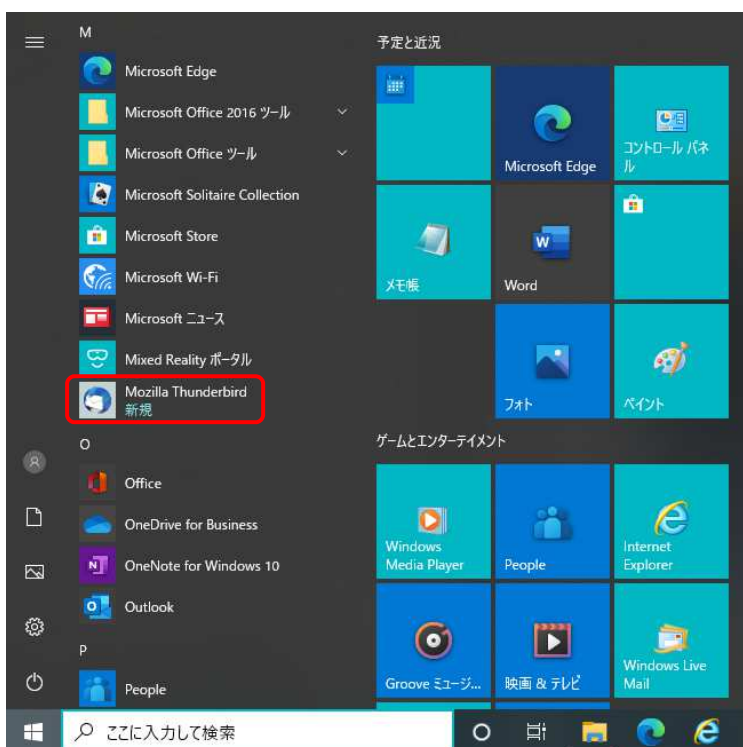
本マニュアルは、お使いのパソコンにインストールされている

Thunder Bird 45.5.1 で haginnet.ne.jp ドメインのメールの送受信をするための設定例となります。

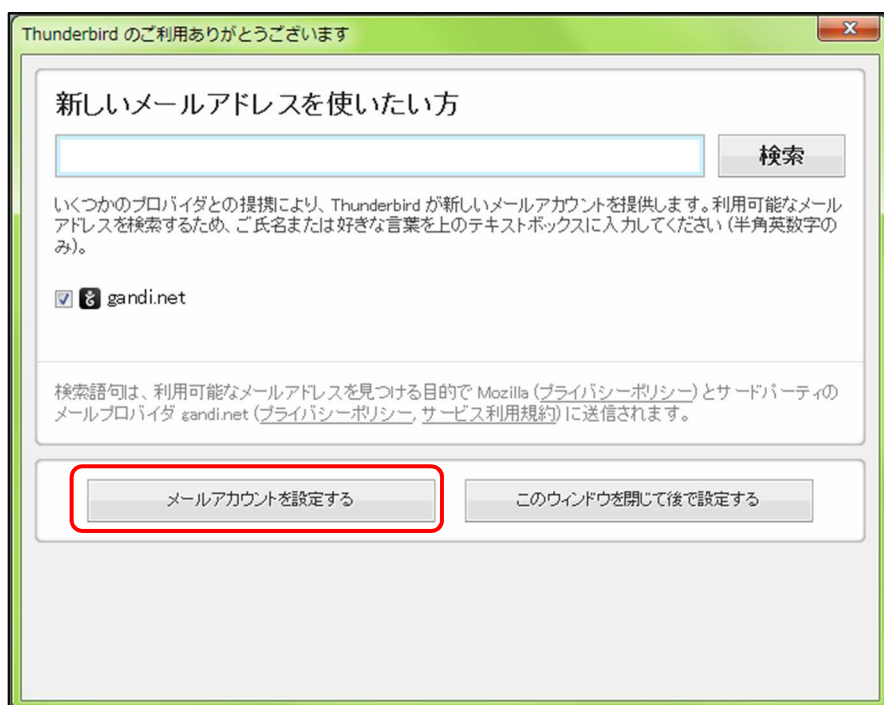
■アカウント設定情報

アカウントの種類	POP3
メールアドレス	ご自身のメールアドレス
受信メールサーバー	mail.haginnet.ne.jp
送信メールサーバー	mail.haginnet.ne.jp
送信サーバー(SMTP)	587
アカウント名	ご自身のメールアドレス
パスワード	メールパスワード

(1) 画面左下の[スタート]ボタン> [Mozilla Thunderbird]の順にクリックし、プログラムを起動します。



(2) 初回起動時に[Thunderbirdのご利用ありがとうございます]表示後、[メールアカウントを設定する]をクリックします。



(3) 初回起動時にはメールアカウント設定画面が表示されます。

各項目に入力し、[続ける]ボタンをクリックします。

※設定情報は下記表をご参照ください。

メールアカウント設定

あなたのお名前(N): 相手側に見えるお名前(任意に設定) 受信者に表示される名前です。

メールアドレス(L): ご自身のメールアドレス

パスワード(P): アカウントのパスワード

パスワードを記憶する(M)

新しいアカウントを取得(G) **続ける(C)** キャンセル(A)

● 設定情報

あなたのお名前	名前を入力します。
メールアドレス	メールアドレスを入力します。
パスワード	メールパスワードを入力します。

(4) 自動的にサーバー設定情報等が表示されます。

左下の[手動設定]ボタンをクリックします。

既存のメールアドレスのセットアップ

既存のメールアドレスのセットアップ
現在のメールアドレスを入力してください

あなたのお名前(N): 相手側に見えるお名前(任意) ⓘ

メールアドレス(E): ご自身のメールアドレス ⓘ

パスワード(P): ●●●●●●●● ⓘ

パスワードを記憶する(M)

✓ アカウント設定が、一般的なサーバー名で検索したことにより見つかりました。

プロトコル:
受信サーバー: POP3 mail.haginet.ne.jp
送信サーバー: SMTP mail.haginet.ne.jp
ユーザー名:

手動設定(M)... キャンセル(A) 完了(D)

(5) 送受信サーバーの各項目を設定し、[詳細設定] ボタンをクリックします。

※設定情報は下記表をご参照ください。

既存のメールアドレスのセットアップ

既存のメールアドレスのセットアップ
現在のメールアドレスを入力してください

あなたのお名前(N): 相手側に見えるお名前(任意) ⓘ

メールアドレス(E): ご自身のメールアドレス ⓘ

パスワード(P): ●●●●●●●● ⓘ

パスワードを記憶する(M)

受信サーバー 送信サーバー

プロトコル: POP3 SMTP

サーバー: mail.haginet.ne.jp mail.haginet.ne.jp ▼

ポート番号: 110 587 ▼

SSL: STARTTLS STARTTLS ▼

認証方式: 暗号化されたパスワード認証 暗号化されたパスワード認証 ▼

ユーザー名: ご自身のメールアドレス ご自身のメールアドレス

詳細設定(A)

キャンセル(A) 再テスト(I) 完了(D)

●受信サーバー設定情報

受信サーバー	POP3
サーバーのホスト名	mail.haginet.ne.jp
ポート番号	110
SSL	STARTTLS ※「SSL/TLS」を利用する場合、上記ポート番号は「995」になります。
認証方式	暗号化されたパスワード認証
ユーザー名	ご自身のメールアドレス

●送信サーバー設定情報

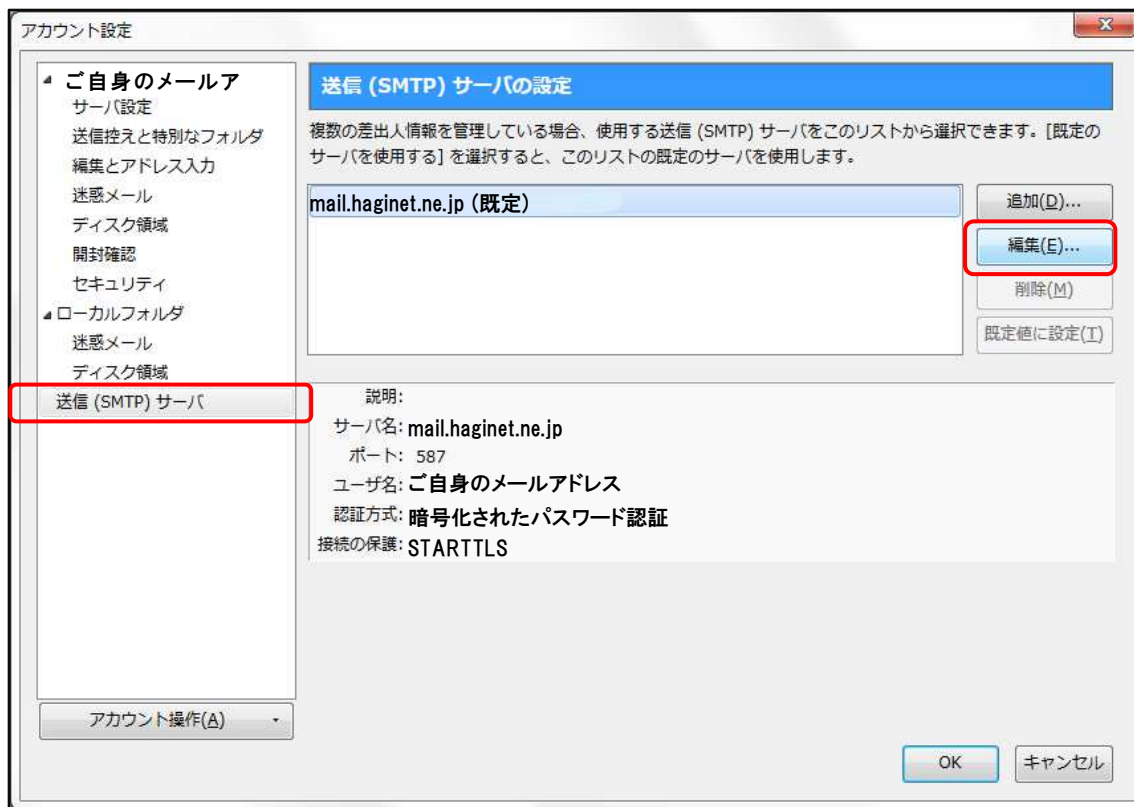
送信サーバー	SMTP
サーバーのホスト名	mail.haginet.ne.jp ※こちらの項目は任意に設定頂けます。
ポート番号	587
SSL	STARTTLS
認証方式	暗号化されたパスワード認証

※[詳細設定]ボタンが押せない場合

画面右下にある、[再テスト]ボタンをクリックします。

それでも押せない場合は、入力内容に誤りがある可能性があります。入力した内容の確認を行います。

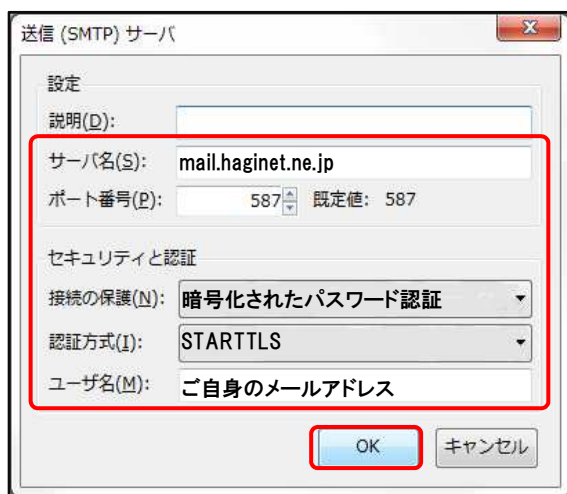
(6) アカウント設定画面が表示されます。画面左下、[送信 (SMTP) サーバ]>[編集]ボタンをクリックします。



(7) 送信 (SMTP) サーバ画面で各項目が正しく設定されているか、確認します。

※設定情報は下記表をご参照ください。

問題がなければ、[OK]ボタンで画面を閉じます。



サーバ名	mail.haginet.ne.jp
ポート番号	587
接続の保護	暗号化されたパスワード認証
認証方式	STARTTLS
ユーザー名	ご自身のメールアドレス

(8) アカウント設定画面に戻ります。画面右下の[OK]ボタンを押し、設定は完了となります。

